

## Situación de las E.D.O. en la semana 42/2011

(del 16-octubre-2011 al 22-octubre-2011)

## Sistema de Vigilancia Epidemiológica de Asturias

Datos provisionales al cierre de la semana

	Casos declarados por Area Sanitaria																ASTURIAS			
	I - Jarrío		II - C. Narcea		III - Avilés		IV - Oviedo		V - Gijón		VI - Arriendas		VII - Mieres		VIII - Langreo		En la semana		Acumulado 2011	
	Casos	Acum	Casos	Acum	Casos	Acum	Casos	Acum	Casos	Acum	Casos	Acum	Casos	Acum	Casos	Acum	Casos	Tasa	Casos	Tasa
Gripe	8	1.022	1	414	11	3.565	46	8.069	33	6.007	11	1.149	10	1.699	8	1.846	128	11,9	23.771	2.218,5
Varicela	2	52		45	3	479	6	1.391	28	808	1	138	2	144	1	280	43	4,0	3.337	311,4
O. P. Diarreicos	32	1.410	9	487	129	5.249	257	9.228	208	7.998	16	1.759	84	2.384	61	2.847	796	74,3	31.362	2.927,0
Sífilis		1		3		11	1	37	1	33		4		11		2	2	0,2	102	9,5
Inf. gonocócica		1		1		7		13	1	7		5		1		1	1	0,1	36	3,4
Sarampión		1				3				4				13		1	0		23	2,1
Rubéola																	0		0	
Parotiditis		2				4		12		19		4		1		1	0		44	4,1
Tos ferina																	0		0	
Enf. meningocócica		1				1		2		9						3	0		16	1,5
Tuberculosis resp.		1		5		5	1	39		36		3		7	1	10	2	0,2	106	9,9
Otras tuberculosis								8	1	9				4		1	1	0,1	22	2,1
Legionelosis						3		11		2							0		16	1,5
Hepatitis A						3		6		4							0		13	1,2
Hepatitis B		1				1		2		2							0		6	0,6
Otras Hepatitis víricas		1				4		5		3		1		1			0		15	1,4
Nº declarantes	49		31		114		238		198		45		61		65		801			
Cobertura en A.P.	100,0%	100,0%	100,0%	100,0%	100,0%	100,0%	100,0%	99,5%	100,0%	100,0%	100,0%	100,0%	100,0%	100,0%	100,0%	100,0%	100,0%		99,8%	
Cobertura Población	100,0%	100,0%	100,0%	100,0%	100,0%	100,0%	100,0%	99,5%	100,0%	100,0%	100,0%	100,0%	100,0%	100,0%	100,0%	100,0%	100,0%		99,9%	

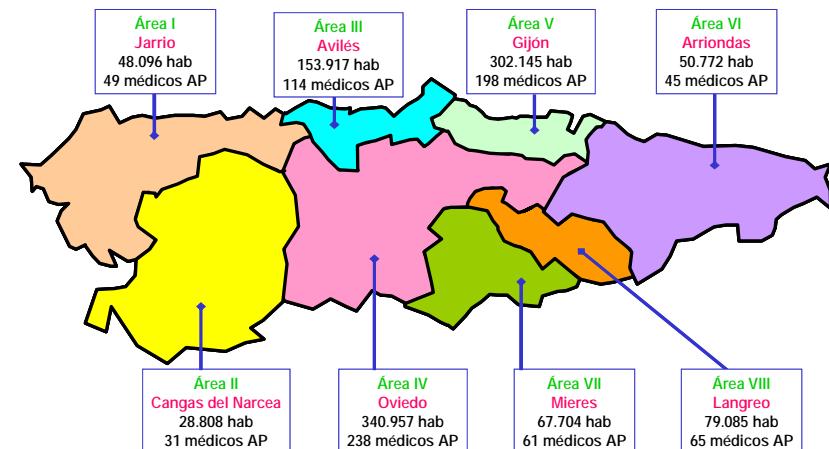
### Distribución geográfica

Áreas Sanitarias con mayor incidencia que la media de Asturias

	Area Sanitaria							
	1	2	3	4	5	6	7	8
Gripe								
Varicela								
O. P. Diarreicos								
Sarampión								
Rubéola								
Parotiditis								
Tos ferina								
Enf. meningocócica								
Tuberculosis resp.								
Otras tuberculosis								
Legionelosis								
Hepatitis A								
Hepatitis B								
Otras Hepatitis víricas								

Áreas con más casos de lo esperado si tuvieran la misma tasa que Asturias

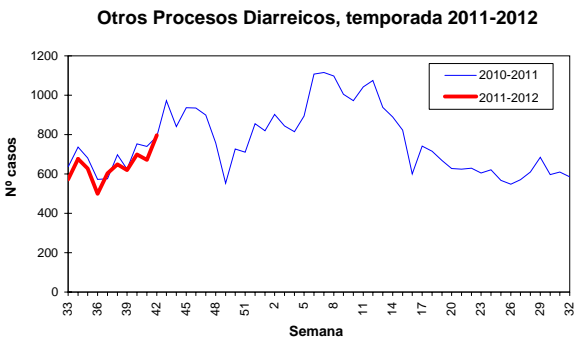
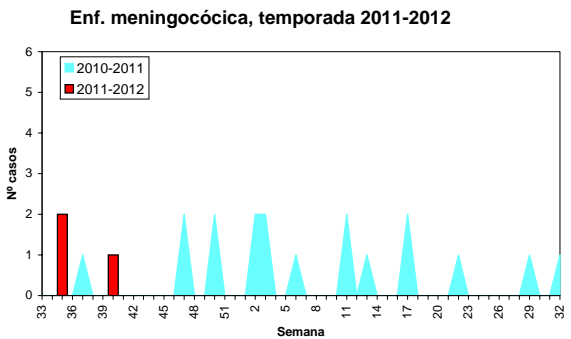
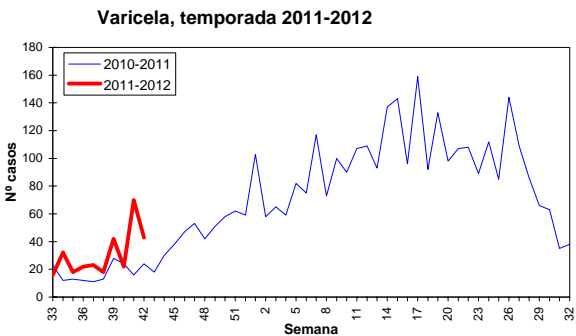
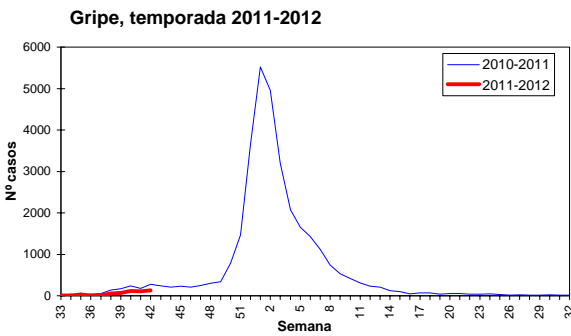
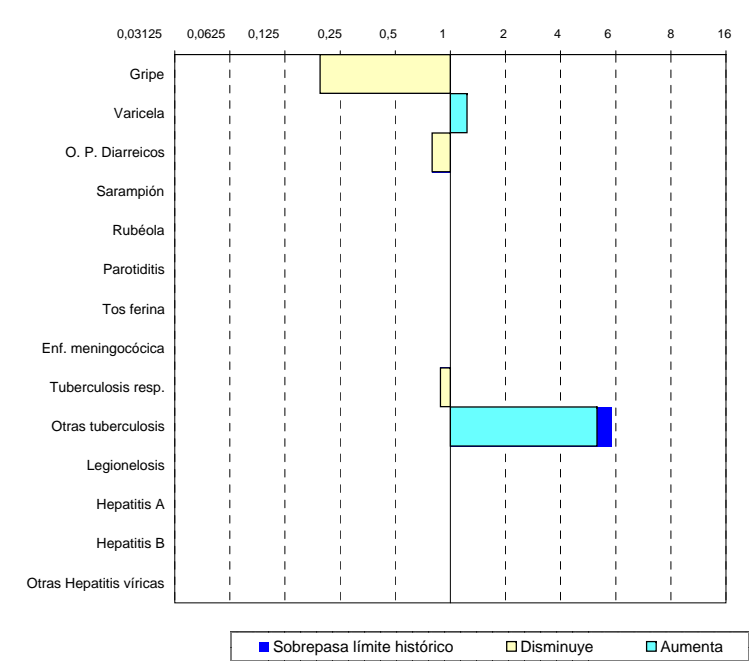
### Mapa de las Áreas Sanitarias del Principado de Asturias (Población TSI al inicio de 2011 y nº de médicos declarantes en A.P.)



Situación de las E.D.O. en la semana 42/2011  
(del 16-octubre-2011 al 22-octubre-2011)

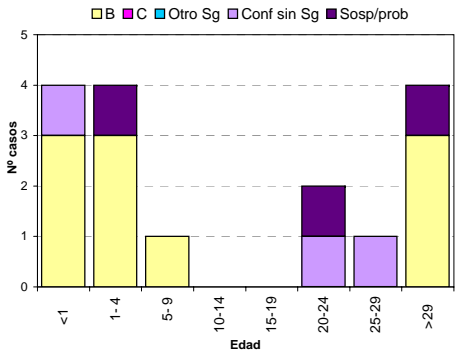
Sistema de Vigilancia Epidemiológica de Asturias  
Datos provisionales al cierre de la semana

Índice Histórico Semanal  
Cociente entre el nº de casos de la semana y la media de los últimos 5 años

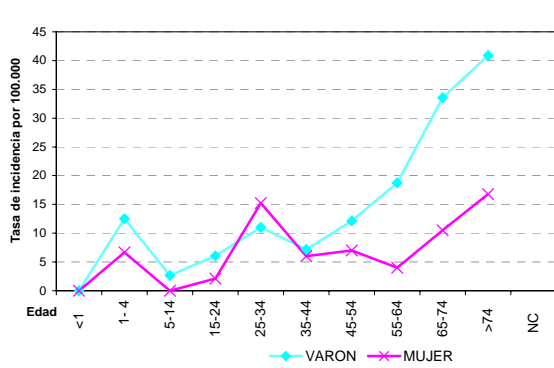


Otras E.D.O. de baja incidencia	Casos declarados durante el año 2011 por Area Sanitaria								Total
	1	2	3	4	5	6	7	8	
Paludismo (Malaria)			1	2					3
Brucelosis	1								1
Triquinosis									0
Fiebre tifo-paratífica					1				1
Shigelosis (Disentería)				1					1
Botulismo									0
Tétanos									0
Tétanos neonatal									0
Rubéola congénita									0
Sífilis congénita									0

Enf. meningocócica por edad y serogrupo, año 2011



Tuberculosis por edad y sexo, año 2011



# Situación de las E.D.O. en la semana 42/2011

(del 16-octubre-2011 al 22-octubre-2011)

# Sistema de Vigilancia Epidemiológica de Asturias

Datos provisionales al cierre de la semana

## Casos y Tasas por Área Sanitaria

Semana 42/2011	I - Jarrío		II - C. Narcea		III - Avilés		IV - Oviedo		V - Gijón		VI - Arriendas		VII - Mieres		VIII - Langreo		Asturias	
	Casos	Tasa	Casos	Tasa	Casos	Tasa	Casos	Tasa	Casos	Tasa	Casos	Tasa	Casos	Tasa	Casos	Tasa	Casos	Tasa
Gripe	8	15,27	1	3,01	11	7,07	46	14,08	33	11,04	11	20,65	10	13,71	8	9,58	128	11,89
Varicela	2	3,82			3	1,93	6	1,84	28	9,36	1	1,88	2	2,74	1	1,20	43	3,99
O. P. Diarreicos	32	61,08	9	27,09	129	82,89	257	78,67	208	69,56	16	30,04	84	115,19	61	73,01	796	73,93
Sífilis							1	0,31	1	0,33							2	0,19
Inf. gonocócica									1	0,33							1	0,09
Sarampión																	0	0,00
Rubéola																	0	0,00
Parotiditis																	0	0,00
Tos ferina																	0	0,00
Enf. meningocócica																	0	0,00
Tuberculosis resp.							1	0,31							1	1,20	2	0,19
Otras tuberculosis									1	0,33							1	0,09
Legionelosis																	0	0,00
Hepatitis A																	0	0,00
Hepatitis B																	0	0,00
Otras Hepatitis víricas																	0	0,00
Paludismo (Malaria)																	0	0,00
Brucelosis																	0	0,00
Triquinosis																	0	0,00
Fiebre tifo-paratífica																	0	0,00
Shigelosis (Disentería)																	0	0,00
Botulismo																	0	0,00
Tétanos																	0	0,00
Tétanos neonatal																	0	0,00
Rubéola congénita																	0	0,00
Sífilis congénita																	0	0,00

Acumulado 2011	I - Jarrío		II - C. Narcea		III - Avilés		IV - Oviedo		V - Gijón		VI - Arriendas		VII - Mieres		VIII - Langreo		Asturias	
	Casos	Tasa	Casos	Tasa	Casos	Tasa	Casos	Tasa	Casos	Tasa	Casos	Tasa	Casos	Tasa	Casos	Tasa	Casos	Tasa
Gripe	1022	1950,75	414	1246,09	3565	2290,82	8069	2470,13	6007	2008,98	1149	2157,18	1699	2329,92	1846	2209,59	23771	2207,90
Varicela	52	99,26	45	135,44	479	307,80	1391	425,82	808	270,23	138	259,09	144	197,47	280	335,15	3337	309,95
O. P. Diarreicos	1410	2691,35	487	1465,81	5249	3372,94	9228	2824,93	7998	2674,85	1759	3302,42	2384	3269,29	2847	3407,74	31362	2912,96
Sífilis	1	1,91	3	9,03	11	7,07	37	11,33	33	11,04	4	7,51	11	15,08	2	2,39	102	9,47
Inf. gonocócica	1	1,91	1	3,01	7	4,50	13	3,98	7	2,34	5	9,39	1	1,37	1	1,20	36	3,34
Sarampión	1	1,91			3	1,93			4	1,34			13	17,83	1	1,20	23	2,14
Rubéola																	0	0,00
Parotiditis	2	3,82			4	2,57	12	3,67	19	6,35	4	7,51	1	1,37	1	1,20	44	4,09
Tos ferina																	0	0,00
Enf. meningocócica	1	1,91			1	0,64	2	0,61	9	3,01					3	3,59	16	1,49
Tuberculosis resp.	1	1,91	5	15,05	5	3,21	39	11,94	36	12,04	3	5,63	7	9,60	10	11,97	106	9,85
Otras tuberculosis							8	2,45	9	3,01			4	5,49	1	1,20	22	2,04
Legionelosis					3	1,93	11	3,37	2	0,67							16	1,49
Hepatitis A					3	1,93	6	1,84	4	1,34							13	1,21
Hepatitis B	1	1,91			1	0,64	2	0,61	2	0,67							6	0,56
Otras Hepatitis víricas	1	1,91			4	2,57	5	1,53	3	1,00	1	1,88	1	1,37			15	1,39
Paludismo (Malaria)					1	0,64	2	0,61									3	0,28
Brucelosis	1	1,91															1	0,09
Triquinosis																	0	0,00
Fiebre tifo-paratífica									1	0,33							1	0,09
Shigelosis (Disentería)							1	0,31									1	0,09
Botulismo																	0	0,00
Tétanos																	0	0,00
Tétanos neonatal																	0	0,00
Rubéola congénita																	0	0,00
Sífilis congénita																	0	0,00